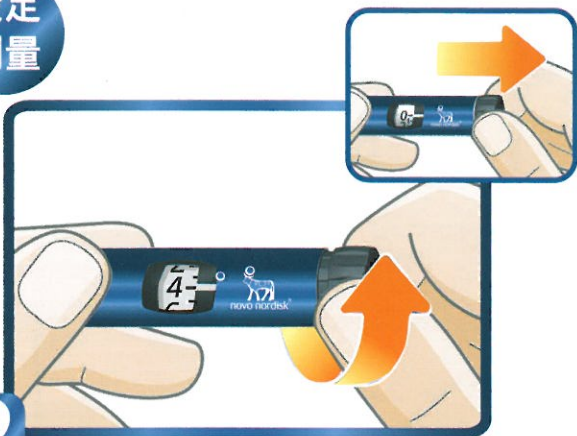


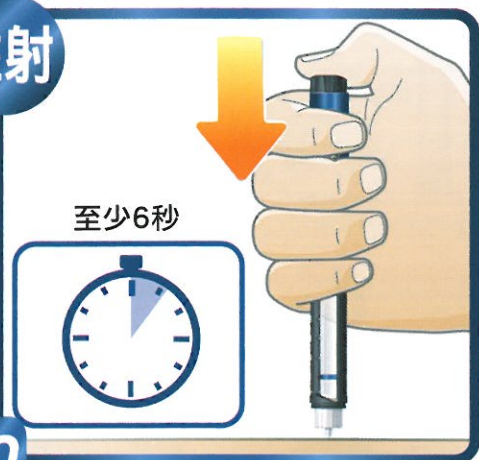
設定劑量



9

將注射鈕往外拉，旋轉注射鈕至所需劑量¹。
當調錯劑量時，可直接轉到所需劑量處，不需歸零重設。

注射



10

將注射鈕按壓到底，直到聽到「喀」一聲。
注射後應停留在皮下至少6秒（建議10秒）再拔出²。

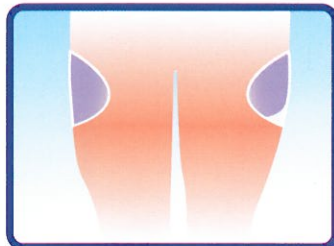
注意事項：

1. 設定劑量時，若剩餘劑量小於60個單位，則無法設定超過剩餘劑量。
2. 注射完成後，請將針頭外蓋蓋回，並將針頭取下後丟棄至醫療廢棄物回收罐。

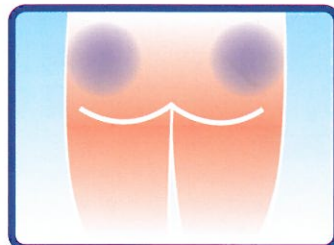
注射部位



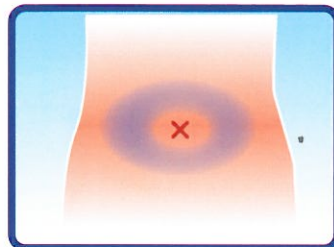
手臂上臂外側後方



大腿外上四分之一處



臀部髖關節以下第二手掌區

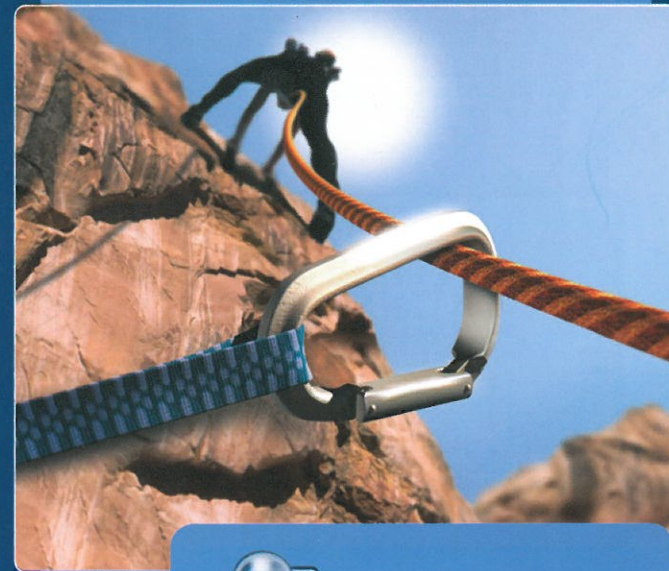


腹部肚臍周圍一個拳頭外

若有任何問題請洽詢本院糖尿病醫療團隊

NovoPen[®]4 諾和筆4

操作步驟



看得容易



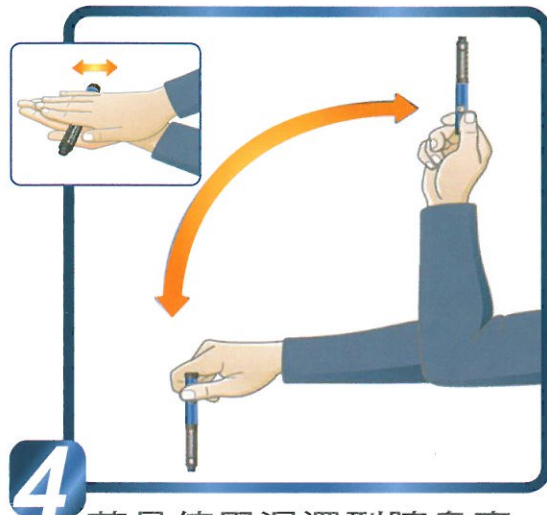
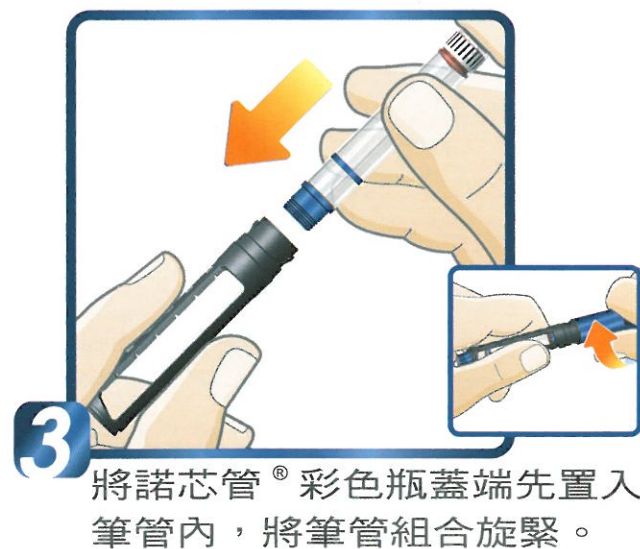
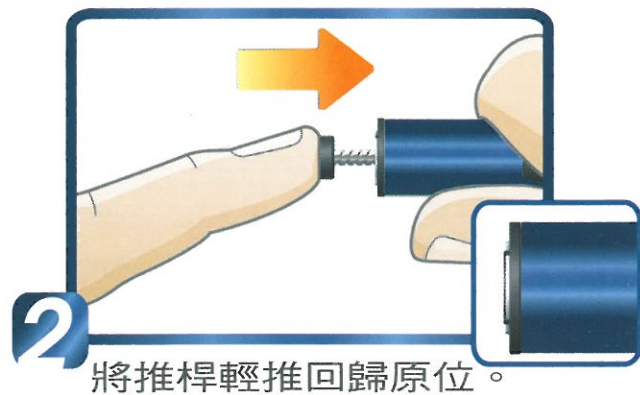
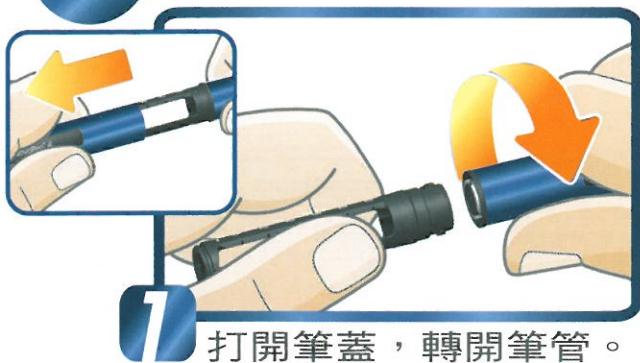
推得輕鬆



聽得清楚

注意：使用前請務必詳閱諾和筆4使用說明書並遵照指示使用

準備



排空

