



Zithromax[®] 日舒[®]

(azithromycin) 250 mg/tablet
200 mg/5 ml POS

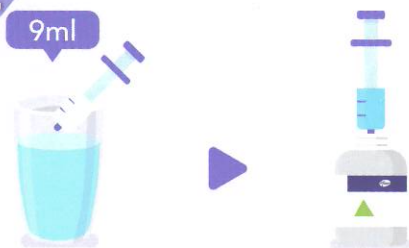
懸浮液之泡製方法

1



在加水之前應先搖動裝有粉劑的藥瓶

2



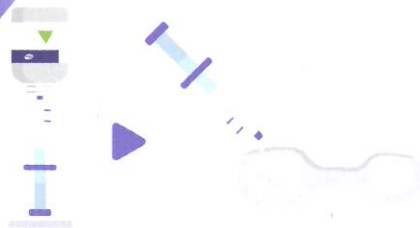
利用包裝中所附的適當混合器將 9ml 水加入藥瓶中

3



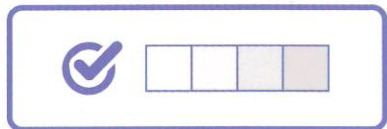
充分搖勻

4



在使用懸浮液之前，務必再充分搖動藥瓶並倒取醫師所指示的建議藥量

泡製注意事項



Azithromycin 懸液用粉呈乾粉狀，加水溶解後，為白色、米白色至橘黃色、棕色懸浮液



泡製後的口服懸浮液在室溫下可保持穩定 5 天

日舒懸液用粉 47.48 毫克/公克 處方資訊摘要

衛署藥輸字第 021830 號

【成份含量與劑型】日舒懸液用粉劑 - 600 毫克瓶裝：泡製後的懸浮液含有 azithromycin 40 毫克/毫升 (一次 5 毫升的劑量中含有 200 毫克)。【適應症】革蘭氏陽性、陰性及厭氧菌引起之下呼吸道感染 (包括支氣管炎及肺炎)、皮膚及軟組織感染、中耳炎、上呼吸道感染和性傳染病。【成人用法用量】用於治療上呼吸道感染、下呼吸道感染、皮膚與軟組織感染及牙齒口腔感染時，劑量為每天一次服用 500 mg，連續服用 3 天。【禁忌】對本品活性成分、erythromycin、任一巨環類抗生素或 ketolide 類抗生素、或本產品賦形劑過敏。【警語與注意事項】過敏：和 erythromycin 及其它的巨環類抗生素一樣，曾有發生嚴重過敏反應的報告。發生過敏反應事件時應停止用藥，並採取適當的治療措施。肝臟毒性：由於肝臟為 azithromycin 的主要排除途徑，因此有顯著肝臟疾病的患者必須謹慎使用。如果出現肝功能受損的病徵及症狀，則必須立刻進行肝功能檢查。若有肝功能異常，請立即停止 azithromycin 治療。使用其他巨環類藥物治療 (包括 azithromycin) 的病人，曾發現心臟再極化時間與 QT 間期延長，造成心律不整與 torsades de pointes 的風險對於具有致心律不整 (proarrhythmic conditions) 的病人，應謹慎使用 azithromycin (特別是婦女與老年病人)。【不良反應】常見的不良反應為頭痛、腹瀉、嘔吐、腹痛、噁心、淋巴球減少、嗜酸性球增加、血中重碳酸鹽濃度降低、嗜鹼性球增加、單核球增加、嗜中性球增加等。

此為處方資訊摘要，完整處方資訊請詳閱仿單

仿單版本：Italy 20181016-2

 Pfizer Limited
輝瑞大藥廠股份有限公司

台北總公司
台北市 110 信義區松仁路 100 號 42 及 43 樓
TEL: (02) 25575-2000
FAX: (02) 25575-2890

台中辦事處
台中市 408 公益路二段 51 號 10 樓 A 室
TEL: (04) 2328-2818
FAX: (04) 2320-5438

高雄辦事處
高雄市 907 苓雅區四維三路 6 樓 B 室
TEL: (07) 535-7979
FAX: (07) 535-7676

 Zithromax[®] 日舒[®]
(azithromycin) 20 mg tablet

此文件僅供予醫療人員衛教時輔助使用

PP-ZPO-TWN-0001-202009